

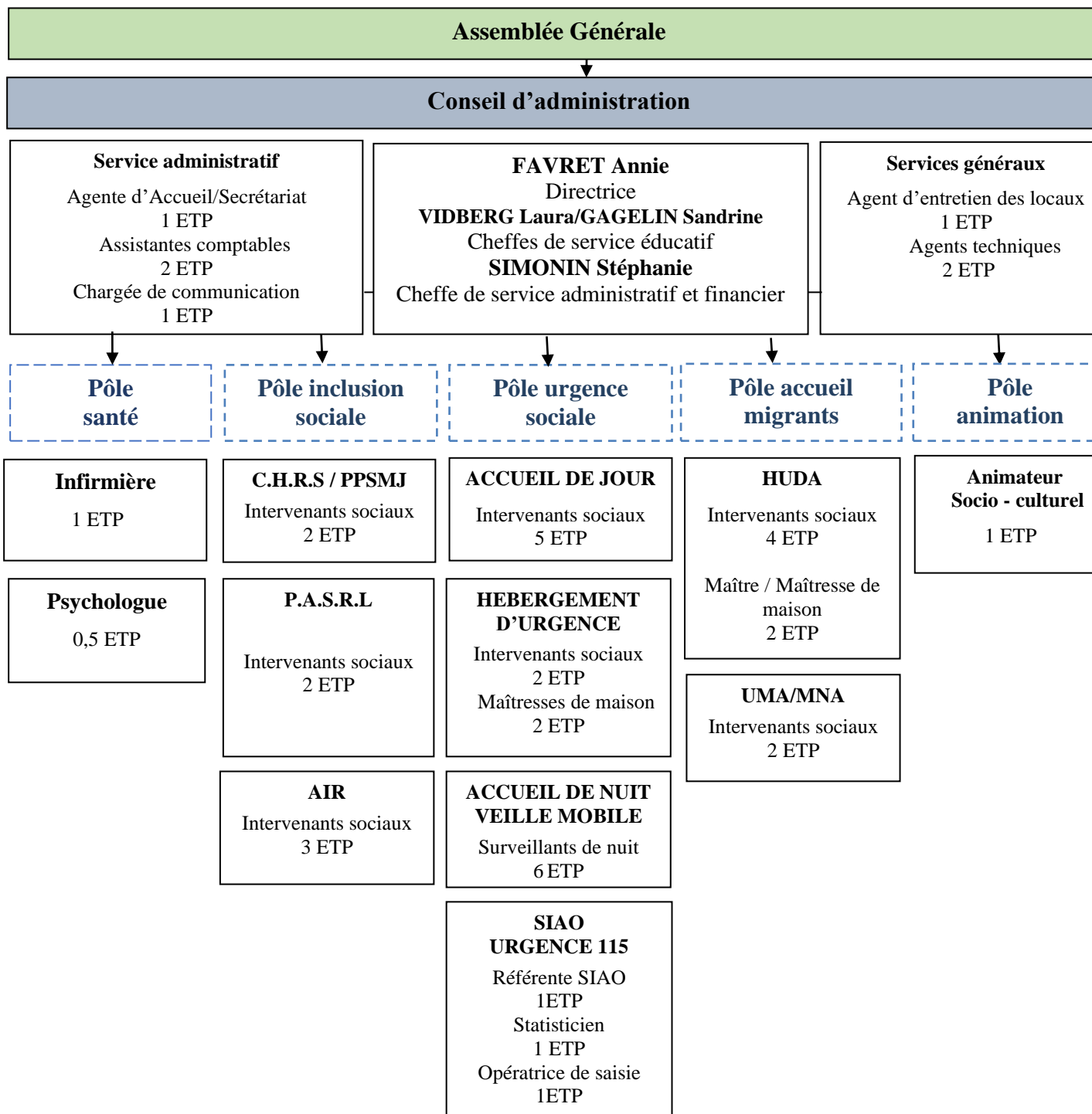
AHSRA

Interventions à l'échelle départementale

- 300 situations suivies en moyenne
- 47 salariés

Une activité d'accompagnement : inclusion sociale, inclusion préprofessionnelle, inclusion locative, actions de prévention santé, accompagnement administratif, économie sociale et familiale, actions socio-culturelles, actions humanitaires, prévention de la délinquance.

Une activité d'information : sensibilisation à l'inclusion sociale, expertise sociale (Mairie, Education Nationale...)



AHSRA :

Association Haut-Saônoise de Réinsertion et d'Accompagnement - Déclarée au journal officiel le 19 août 1972

HUDA : Hébergement d'Urgence des Demandeurs d'Asile.

P.A.S.R.L : Prestation Accompagnement Sociale pour un Retour vers le Logement

SIAO : Service Intégré d'Accueil et d'Orientation

CHRS : Centre d'Hébergement et de Réinsertion Sociale

PPSMJ : Personnes Placées Sous Main de Justice

AIR : Accompagnement et Intégration des Réfugiés

Présidente de l'association : Odile VIDAL

Directrice : Annie FAVRET

Cheffes de service éducatif : Laura VIDBERG et Sandrine GAGELIN

Convention Collective Appliquée : convention collective nationale de travail des établissements et services pour personnes inadaptées et handicapées du 15 mars 1966

N° SIRET : 383 281 169 00011

N° FINESS : 70 078 193 3