

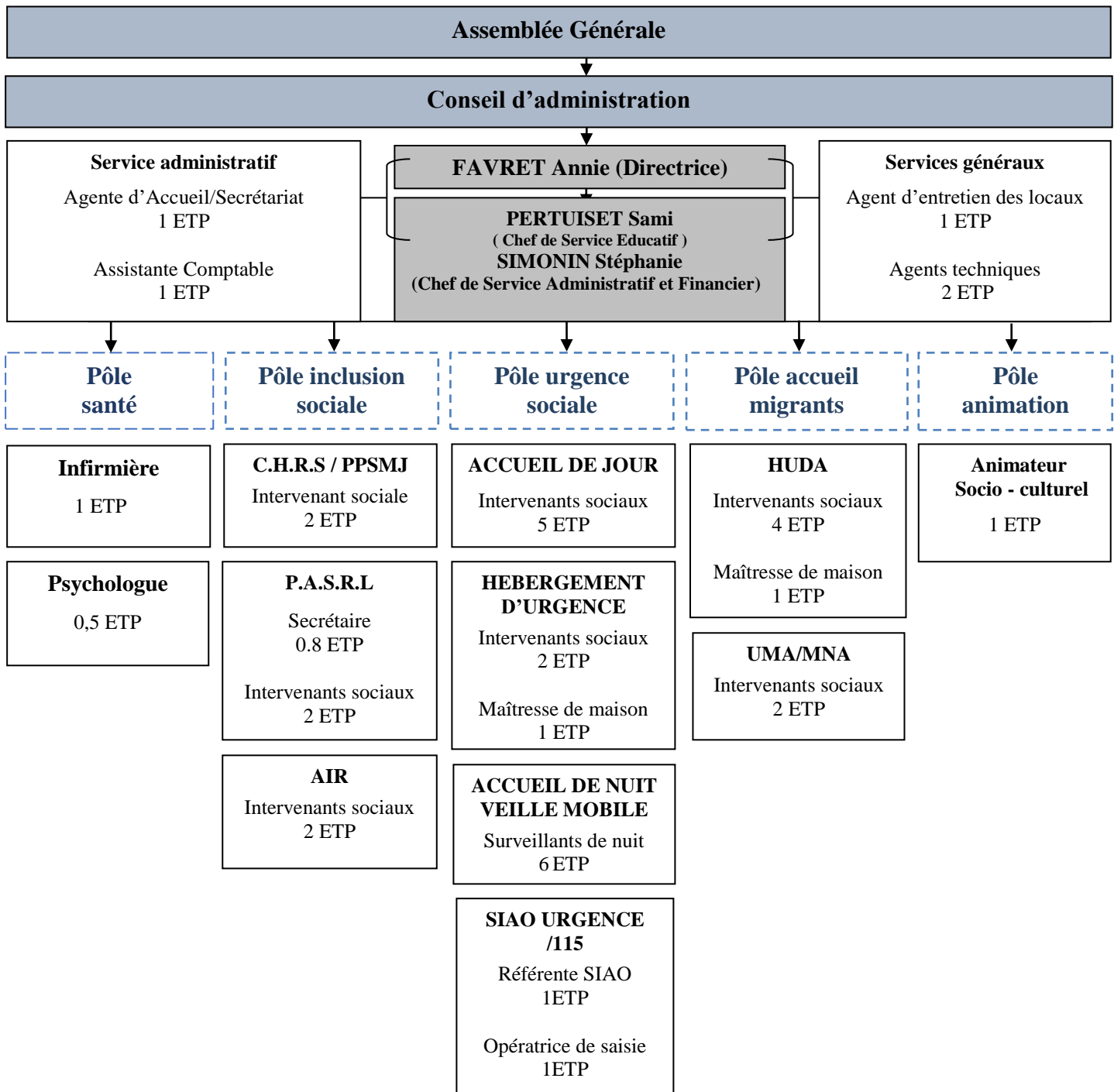
**AHSRA**

*Interventions à l'échelle départementale*

- 250 situations suivies en moyenne

**Une activité d'accompagnement :** inclusion sociale, inclusion préprofessionnelle, inclusion locative, actions de prévention santé, accompagnement administratif, économie sociale et familiale, actions socio-culturelles, actions humanitaires, prévention de la délinquance.

**Une activité d'information :** sensibilisation à l'inclusion sociale, expertise sociale (Mairie, Education Nationale...)



**AHSRA :**  
 Association Haut-Saônoise de Réinsertion et d'Accompagnement - Déclarée au journal officiel le 19 août 1972

**HUDA :** Hébergement d'Urgence des Demandeurs d'Asile.

**P.A.S.R.L :** Prestation Accompagnement Sociale pour un Retour vers le Logement

**SIAO :** Service Intégré d'Accueil et d'Orientation

**CHRS :** Centre d'Hébergement et de Réinsertion Sociale

**PPSMJ :** Personnes Placées Sous Main de Justice

**AIR :** Accompagnement et Intégration des Réfugiés

Présidente de l'association : Odile VIDAL

Directrice : Annie FAVRET

Chef de service éducatif : Sami PERTUISET

Convention Collective Appliquée : convention collective nationale de travail des établissements et services pour personnes inadaptées et handicapées du 15 mars 1966

N° SIRET : 383 281 169 00011

N° FINESS : 70 078 193 3